

INWENTARYZACJA POWYKONAWCZA
ZESPÓŁ MIESZKANIOWY W ZAWADZIE
OSIEDLE "APARTAMENTY NA WZGÓRZACH"
ul. Zawada 423B, Myślenice



APARTAMENTY
NA WZGÓRZACH

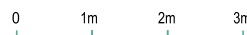
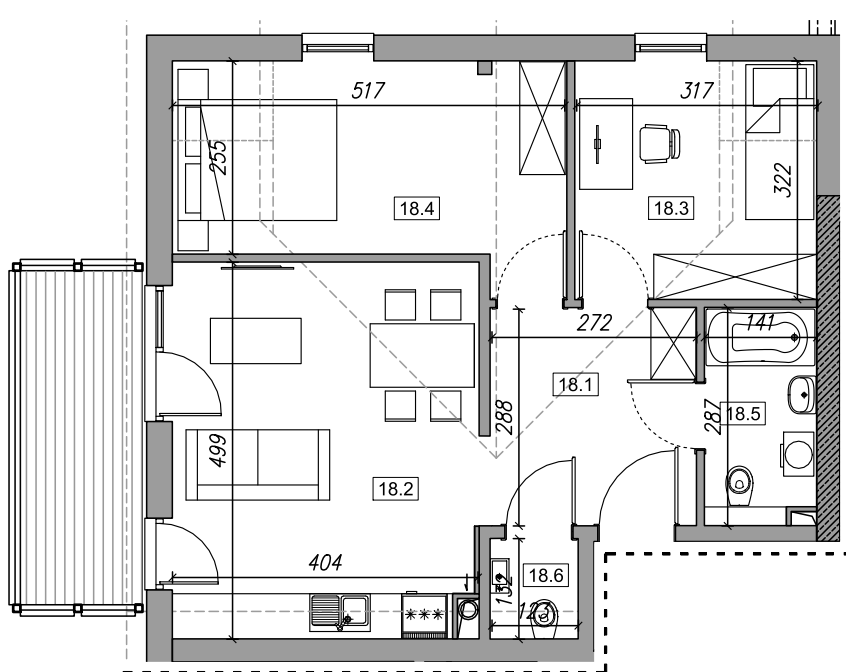
BUDYNEK A1

nr lokalu 18
piętro 2
ilość pokoi 3

MIESZKANIE NR 18

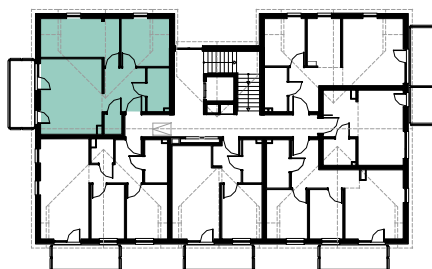
18.1 hol [m ²]	8.01
pok. dzienny z	
18.2 aneksem kuch. [m ²]	19.91
18.3 sypialnia [m ²]	8.50
18.4 sypialnia [m ²]	11.87
18.5 łazienka [m ²]	3.98
18.6 toaleta [m ²]	1.62
suma [m²]:	53,89

powierzchnia po	
podłodze [m ²]	57.49
balkon [m ²]	7.10



UWAGI:

- Powierzchnie liczone wg normy PN-ISO 9836: 1997
- Wyposażenie tylko w celach prezentacji, nie stanowi zobowiązania umownego
- Niniejszy projekt nie stanowi oferty w rozumieniu przepisów kodeksu cywilnego



LEGENDA:

- Ściany i słupy - konstrukcja żelbetowa
- Ściany i słupy - konstrukcja drewniana

Brak możliwości wyburzenia, przesunięcia, bruzdowania itp. wszelkich ścian w lokalach mieszkalnych.
W mieszkaniu występują lokalne zmniejszenia wysokości pomieszczeń-obudowa instalacji wentylacji mechanicznej

SCHEMAT OSIEDLA



Data wydania: 11.2023



DEWELOPER:

J.W. Construction Holding S.A.
ul. Radzymińska 326 | 05-091 Ząbki | tel. 22 777 90 00, 22 771 75 55 biuro@jwconstruction.pl
www.jwconstruction.pl Wpisana do Rejestru Przedsiębiorców prowadzonego przez Sąd Rejonowy dla m.st. Warszawy XIV Wydział Gospodarczy pod nr 0000028142, Regon 010621332, NIP 125-00-28-307

OPRACOWAŁA: Marielna Kościeszka

SPRAWDZIŁ: inż. Marcin Gryczka



Prawa autorskie zastrzeżone. Ustawa z dn. 4.02.1994 r.